



**VIVIENDA SOCIAL**



# **SCHMIDT HAUS**

---

**CONSTRUCCION A MEDIDA EN HORMIGON PREMOLDEADO**

**EFICIENTE - MODERNO - SIMPLE - DURADERO**

# NUESTRA EMPRESA

---

## PIONEROS EN DISEÑO, PRODUCCIÓN Y MONTAJE DE PIEZAS DE HORMIGÓN PREMOLDEADO EN URUGUAY

**30 años de experiencia:** Ofreciendo un producto con estilo propio, diseño innovador y calidad superior, consolidando nuestra posición como referentes del sector.

**Nuestro sistema:** El Sistema Schmidt optimiza los procesos de la construcción tradicional, reduciendo tiempos y mano de obra, y maximizando la eficiencia y los beneficios para cada cliente. Hemos construido cientos de obras en todo el país, muchas de ellas reconocidas como hitos nacionales por su innovación, diseño y gran porte.

**Garantía de calidad:** Operamos bajo la norma ISO 9001 con un equipo humano altamente capacitado, tecnología de vanguardia y maquinaria propia para ejecutar todo tipo de proyectos. La adaptabilidad y precisión de nuestro sistema nos permite abarcar una amplia gama de soluciones: desde viviendas sociales y casas premium, hasta edificios industriales, centros logísticos, oficinas, locales comerciales, parkings, puentes, viaductos, obras de saneamiento, silos entre otros.

**Capacidad de producción:** Planta de producción en Canelones, equipada con tecnología de última generación y una capacidad de 5.500 toneladas mensuales, con grúas y equipos propios para montaje.

**Obras realizadas:** +500 obras construidas +100 viviendas



# ÁREAS DE ACCIÓN

---



Casas a medida • Modelos prediseñados • Vivienda social  
Vivienda colectiva • Edificios en altura

Muros perimetrales • Escaleras • Pre-losas • Losas  
Cajas para ascensores



Oficinas • Edificios comerciales • Centros Logísticos  
Naves industriales • Silos • Galpones • Parkings  
• Gradas • Centros deportivos  
• Puentes • Túneles • Viaductos • Paso de Cañadas (Móviles)  
• Pasarelas peatonales • Saneamiento  
Barreras de seguridad (New Jersey) • Puertos • Muelles  
Consultar por otras posibilidades



# ¿POR QUÉ SCHMIDT HAUS?

---



SIMPLE



RÁPIDO



ECONÓMICO



MATERIALES  
TRADICIONALES



FLEXIBILIDAD  
DE DISEÑO



VIVIENDAS  
EDIFICIOS EN ALTURA



LLAVE EN MANO



DURADERO &  
RESISTENTE



MANTENIMIENTO  
MÍNIMO



RESISTENCIA A  
FUERTES VIENTOS



RESISTENCIA  
AL FUEGO



RESISTENCIA A  
PLAGAS, BACTERIAS  
Y TERMITAS



AISLACIÓN  
TÉRMICA



AISLACIÓN  
ACÚSTICA



+ DE 20 AÑOS DE  
EXPERIENCIA



CALIDAD CERTIFICADA  
ISO 9001



# HORMIGÓN PREMOLDEADO

## CONSTRUCCIÓN TRADICIONAL INDUSTRIALIZADA

---

### **Características, ventajas y beneficios:**

Calidad: El hormigón premoldeado se produce en una planta de producción donde se realizan exhaustivos controles de calidad y resistencia para cada una de las piezas lo que resulta en un producto de mayor calidad, durabilidad y resistencia.

Rapidez: El hormigón premoldeado permite cumplir los plazos de las obras con un ahorro de tiempo hasta ahora inimaginable.

Diseño moderno y elegante: El hormigón premoldeado es elegante, flexible y se adapta a los más innovadores diseños arquitectónicos salvando grandes luces.

Resistencia y durabilidad: El hormigón es el material más noble que se ha desarrollado en la construcción. Nuestro equipo humano, nuestra tecnología y los controles de calidad lo llevan a su máxima expresión.

Precios fijos: La estructura de la vivienda se produce en nuestra planta de producción lo que permite planificar costos y minimizar el error humano en el sitio de la obra evitando atrasos y eliminando los gastos ocultos.

Eficiencia energética: Las viviendas Schmidt Haus son altamente eficientes energéticamente logrando una muy buena aislación térmica y acústica y generando un ahorro de energía.

## **PREGUNTAS FRECUENTES**

---

### **¿Construcción tradicional o prefabricada?**

La construcción con hormigón premoldeado utiliza materiales tradicionales pero en base a un sistema industrializado, lo cual agiliza y aumenta la eficiencia del proceso de construcción combinando lo mejor de ambos mundos; la libertad de diseño, durabilidad y confort que ofrece la construcción en sitio, con la rapidez y calidad certificada de los sistemas prefabricados.

### **¿Se pueden alcanzar los niveles de confort y calidad de la construcción tradicional?**

Sí, el hormigón premoldeado se produce de forma industrializada en nuestra planta de producción en una instancia previa al inicio de la obra donde cada pieza pasa por controles de calidad en todas las etapas de producción lo que permite alcanzar niveles de confort y calidad iguales o mayores a los de la construcción tradicional.

### **¿Existe libertad de diseño?**

Nuestras casas son a medida. Schmidt Haus ofrece a sus clientes libertad para diseñar su casa de acuerdo a su gusto y necesidad.

### **¿Por qué vivir en una de nuestras casas?**

Nuestra empresa ofrece un producto de calidad, hecho a medida y personalizado a cada uno de nuestros clientes. Un producto respetuoso con el medio ambiente, que ofrece confort, seguridad, flexibilidad de diseño y garantías de calidad, en un plazo de tiempo excepcional y a un precio inigualable en base a la relación calidad-precio.

### **Sostenibilidad y medio ambiente**

Para la construcción de nuestras viviendas se incorporan criterios de sostenibilidad, se optimizan los recursos, se ahorra energía y se reducen los desperdicios materiales.

# DETALLES CONSTRUCTIVOS

## SISTEMA CONSTRUCTIVO PARA VIVIENDAS TIPO SOCIAL UNIFAMILIARES EN UNA PLANTA

---

**Nuestro sistema de construcción nos permite ofrecer viviendas de rápida ejecución, de muy buena calidad, altísima durabilidad y mantenimiento mínimo.**

El sistema consta de placas macizas de hormigón premoldeado que actúan como muros portante. Esto nos permite contar con plantas libres de luces sin necesidad de colocar pilares al interior de la vivienda y por lo tanto se obtiene un mejor aprovechamiento del espacio. La platea puede ser tradicional o con pilotes y/o pilotines y los techos suelen ser 1 o 2 aguas.

Las placas de fachada y techo son revestidas al interior con lana de vidrio con una cara cubierta con foil de aluminio. Esa manta de lana de vidrio se cubre con placas de yeso y luego se pintan lográndose de esta forma una buena aislación térmica con un muy buen acabado interior.

Los materiales de revestimiento en cocina y baños, así como los componentes de las instalaciones sanitarias y eléctricas son de calidad standard. Las aberturas exteriores son de aluminio excepto la puerta principal de acceso que suele ser de acero. Las puertas interiores suelen ser de pino.

Para sellar las juntas verticales (de paredes) se utiliza Sikaflex y grout y para las juntas horizontales (de techos) se utiliza generalmente una membrana geotextil y por encima de la junta se coloca una pintura impermeabilizante.



# FICHA TÉCNICA

## VIVIENDA SOCIAL SCHMIDT - DOLORES & SAN CARLOS

---

### DOLORES

Como consecuencia del tornado de Abril 2016 se construyeron 30 viviendas llave en mano ubicadas en varios terrenos en la localidad de Dolores.

Las casas construidas son de 2 dormitorios + living-comedor con cocina integrada. Superficie total: 60m<sup>2</sup>.

Las piezas de las casas son de formato standard lo cual ahorra tiempo y por ende reduce costos.

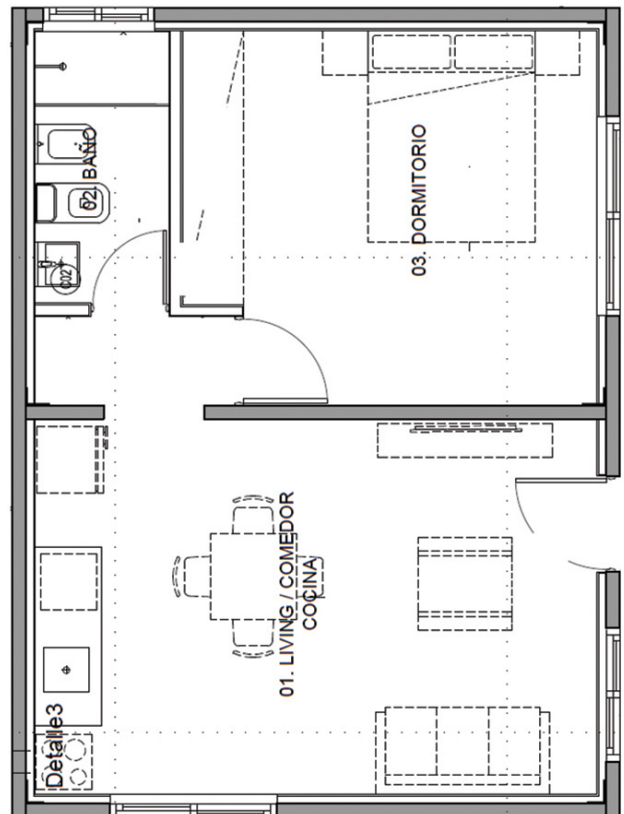
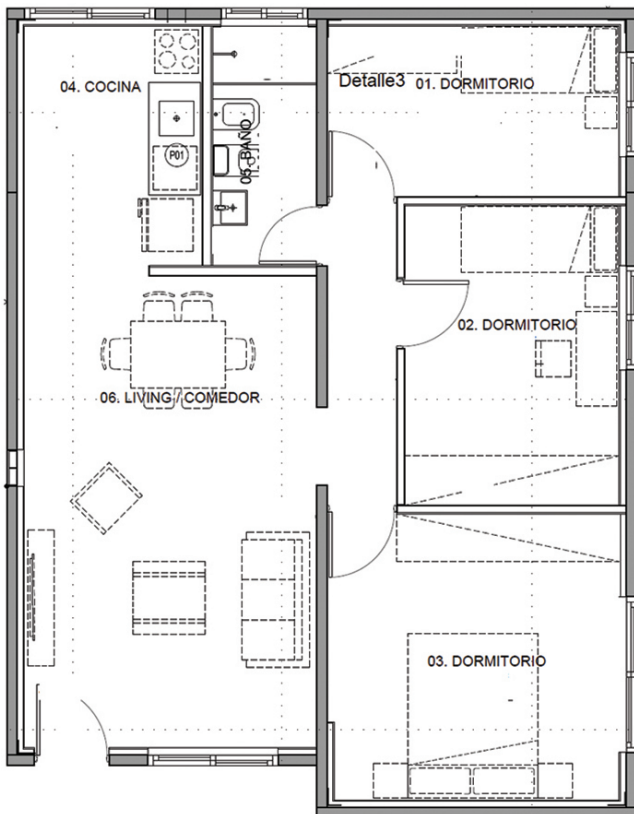
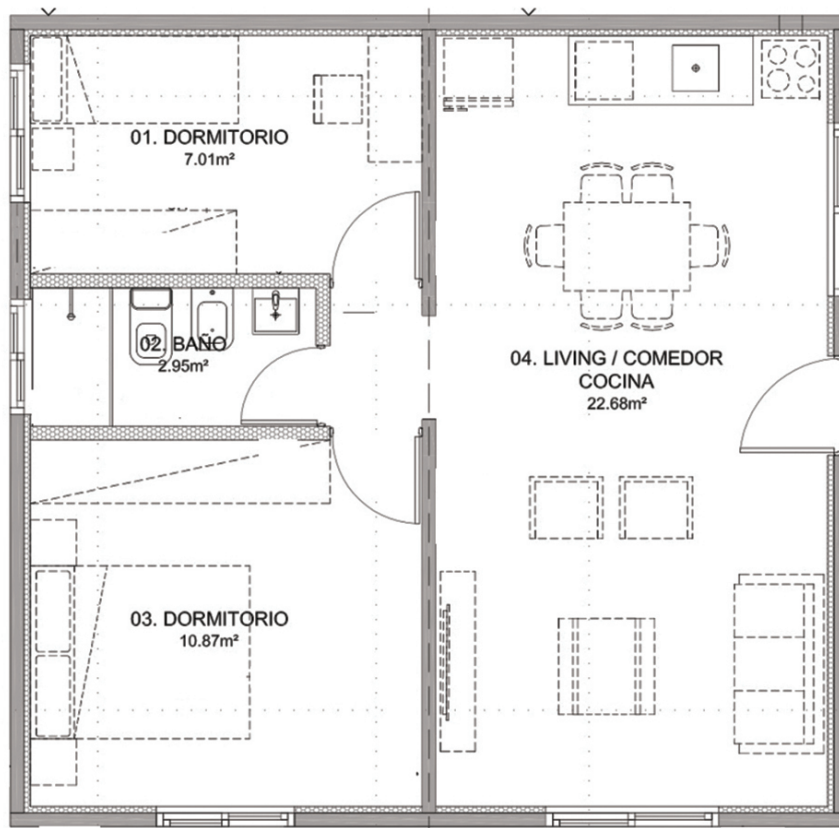
El sistema de construcción permitió finalizar la obra total (las 30 casas llave en mano) en un plazo total de 3 meses.

### SAN CARLOS

Se construyeron 25 viviendas llave en mano en varios terrenos ubicados en el departamento de Maldonado, localidad de San Carlos.

De las 25 viviendas, hay 5 viviendas de 1 dormitorio (46m<sup>2</sup>), 12 viviendas de 2 dormitorios (60m<sup>2</sup>), 7 viviendas de 3 dormitorios (75m<sup>2</sup>) y 2 viviendas de 4 dormitorios (92m<sup>2</sup>). Todas las viviendas tienen living-comedor con cocina integrada.

Tiempo de construcción: 5 meses



# MONTAJE

40 M2 DE MONTAJE POR DÍA

---





# ABERTURAS

ABERTURAS DE ALUMINIO

PERSIANAS TRADICIONALES • MONOBLOCK • POSTIGONES

---





# COCINAS & BAÑOS

---







FOTOS





Viviendas Sociales - San Carlos





Viviendas Sociales - San Carlos





Viviendas Sociales - San Carlos





Viviendas Sociales - San Carlos





Viviendas Sociales - San Carlos





Viviendas Sociales - San Carlos





Viviendas Sociales - San Carlos





Viviendas Sociales - San Carlos





Viviendas Sociales - San Carlos





Viviendas Sociales - Dolores









Viviendas Sociales - Dolores





Viviendas Sociales - Dolores





Viviendas Sociales - Casa Tipo





Viviendas Sociales - Casa Tipo






Viviendas Sociales - Casa Tipo




 [schmidt.com.uy](http://schmidt.com.uy)

 [/company/schmidtuy](https://www.linkedin.com/company/schmidtuy)

 [/schmidt\\_uy](https://www.instagram.com/schmidt_uy)

 [schmidt@schmidt.com.uy](mailto:schmidt@schmidt.com.uy)

 [/company/schmidtuy](https://www.linkedin.com/company/schmidtuy)

 [/schmidt\\_uy](https://www.facebook.com/schmidt_uy)